

HISTÓRICO

INTRODUÇÃO

SORRIA, QUERIDO. VOCÊ
COMEÇOU O ANO BEM.
A COR AMARELA ATRAI
DINHEIRO E PODER!



ARTONAUR

www.artonauro.com.br

PATOLOGIA

- Patologia tem sua história dividida em fases:

1. A Fase Humoral

- A origem das doenças era explicado, nessa fase, *pelo desequilíbrio de humores*.
- *Teoria dos Humores de Hipócrates*. (Teoria dos Quatro Humores constituiu o principal corpo de explicação racional da saúde e da doença entre o Século IV A.C. e o Século XVII.)
- Visão mítica de doença - Grécia antiga.

PATOLOGIA

- Patologia tem sua história dividida em fases

1. A Fase Humoral

- Os humores eram considerados os líquidos do corpo, em particular, o sangue, a fleuma (secreções), a bile amarela (fígado) e a bile negra (baço).
- Tem saúde, precisamente, quando estes humores são harmônicos em proporção, em propriedade e em quantidade, e sobretudo quando são misturados. 'HOMEOSTASIA'
- O homem adoece quando há falta ou excesso de um desses humores, ou quando ele se separa no corpo e não se une aos outros. 'DESEQUILIBRIO → DOENÇA'

PATOLOGIA

2. A Fase Orgânica (séc. XV - XVI)

- Há o predomínio da observação dos órgãos do corpo.
- Decorrente das atividades de necropsia (estudo do cadáver) ou de autópsia (estudo de si mesmo).



PATOLOGIA

3. A Fase Tecidual (séc. XVI-XVIII)

- Enfatiza a estrutura e a organização dos tecidos.
- Período que se iniciam os primeiros estudos sobre as *alterações morfológicas teciduais e suas relações com os desequilíbrios funcionais*.

PATOLOGIA

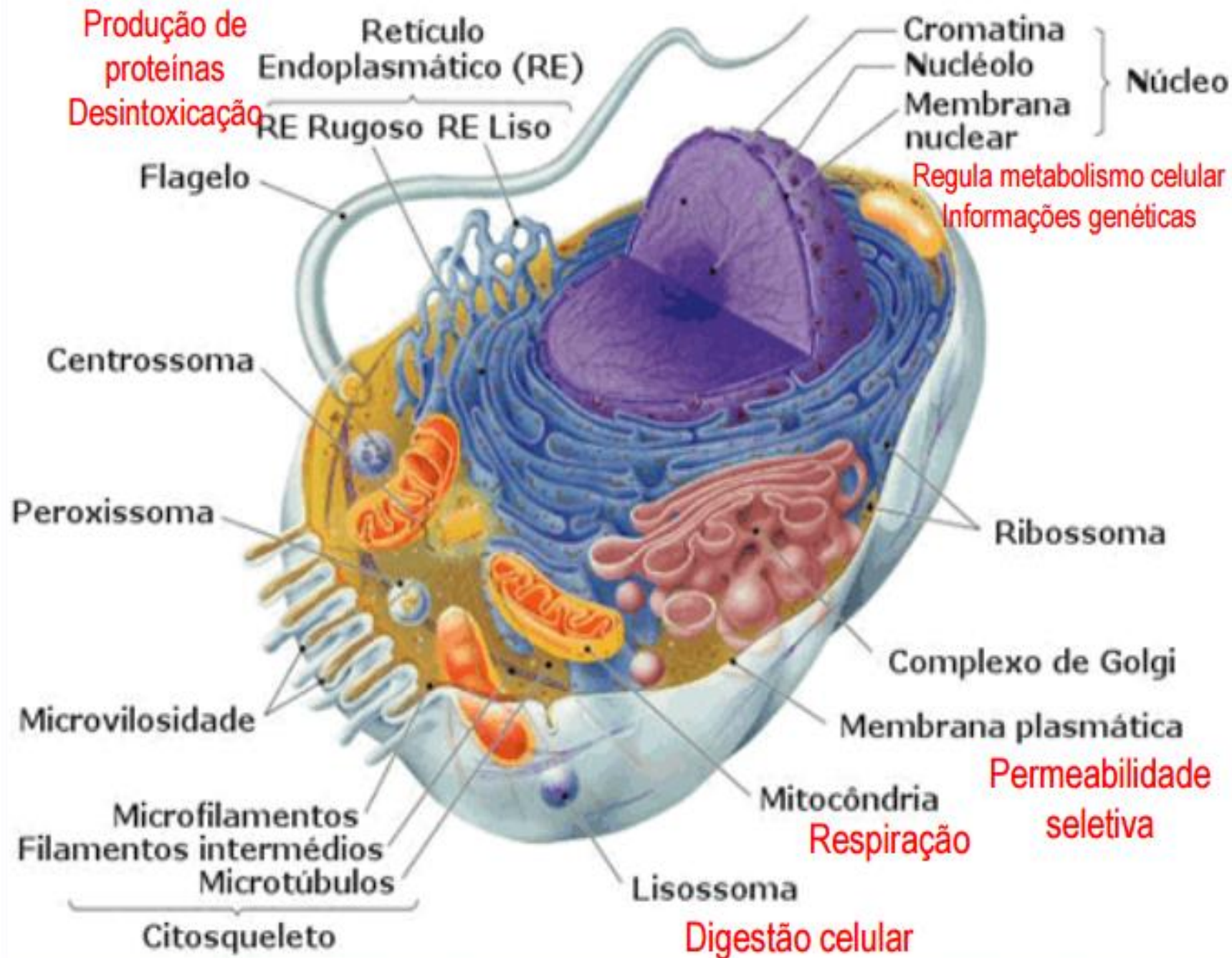
4. A Fase Celular (séc. XIX)

- Predomínio da visão morfológica, somada à aplicação do microscópio óptico.
- Período considerado “Início à Patologia Moderna”.
- A preocupação com o estudo da célula, principalmente de suas alterações morfológicas e funcionais.

PATOLOGIA

5. A Fase Ultracelular (séc. XX)

- Fase atual do pensamento conceitual sobre Patologia, envolvendo conceitos sobre **Biologia Molecular** e sobre as **Organelas Celulares**.
- Os avanços bioquímicos e da microscopia eletrônica facilitam o desenvolvimento dessa linha de estudo.



Conceitos Gerais



Patologia Geral

Ciência que estuda as **causas** das doenças, os **mecanismos** que as produzem, os **locais** onde ocorrem e as **alterações** moleculares, morfológicas e funcionais que apresentam

Pathos – doença

Logos – estudo

O que causou a alteração?

Entende o surgimento da doenças

Quais alterações
morfológicas ou moleculares?

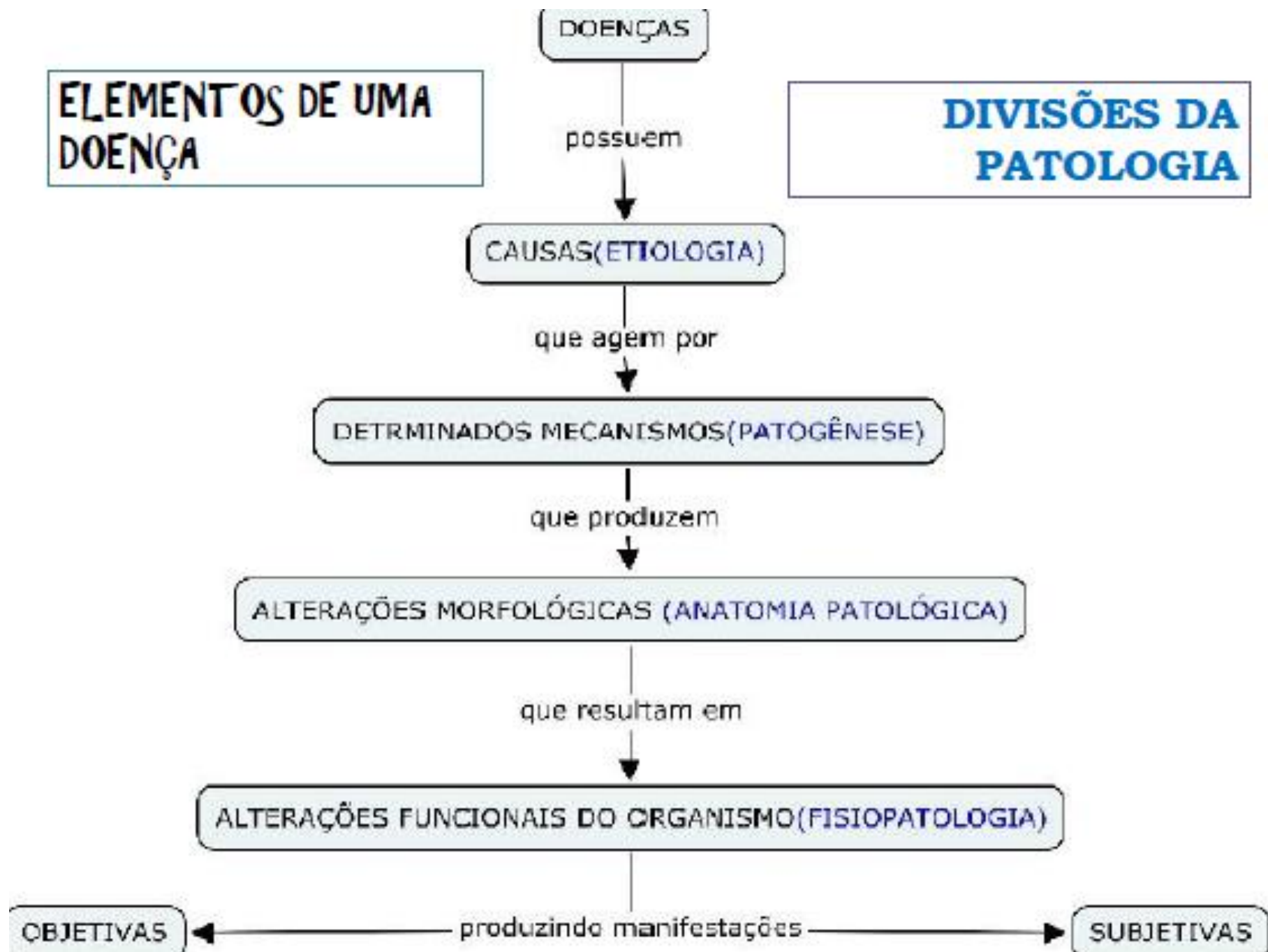
Entende por que perdeu a função

Quais consequências disto?

Ocorreu descompensação e o sistema pode ficar prejudicado

ELEMENTOS DE UMA DOENÇA

DIVISÕES DA PATOLOGIA



QUATRO ASPECTOS DE UMA **DOENÇA** QUE ENVOLVEM A PATOLOGIA

1 ETIOLOGIA

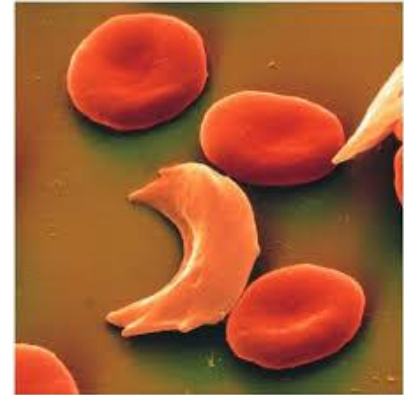
2 PATOGENIA

3 ALTERAÇÕES MORFOLÓGICAS

4 SIGNIFICADO CLÍNICO

ETIOLOGIA (Causa)

- **Genética ou Intrínseca** (alteração no DNA)



- **Adquirida** (nutricional, infecciosa, exposição a agentes químicos..)



CAUSA

QUANDO A CAUSA NÃO É CONHECIDA = **DOENÇAS IDIOPÁTICAS**

QUANDO ATUAM SOBRE O DESENVOLVIMENTO EMBRIONÁRIO/FETAL,
MANIFESTANDO-SE AO NASCIMENTO OU NO DECURSO DA VIDA
= **DOENÇAS CONGÊNITAS**

QUANDO ADVEM DA DIGESTÃO OU MÁ ABSORÇÃO
= **DOENÇAS NUTRICIONAIS**

QUANDO ADVEM DE DEFICIÊNCIAS NUTRITIVAS= **DOENÇAS CARENCIAIS**

QUANDO ADVEM DA INTRODUÇÃO DE SUBSTÂNCIAS TÓXICAS
= **DOENÇAS TÓXICAS**

QUANDO ADQUIRIDAS NO TRABALHO = DOENÇAS OCUPACIONAIS

**QUANDO OCORREM POR ALTERAÇÕES NA ASSIMILAÇÃO OU
DESASSIMILAÇÃO CELULAR = DOENÇAS METABÓLICAS**

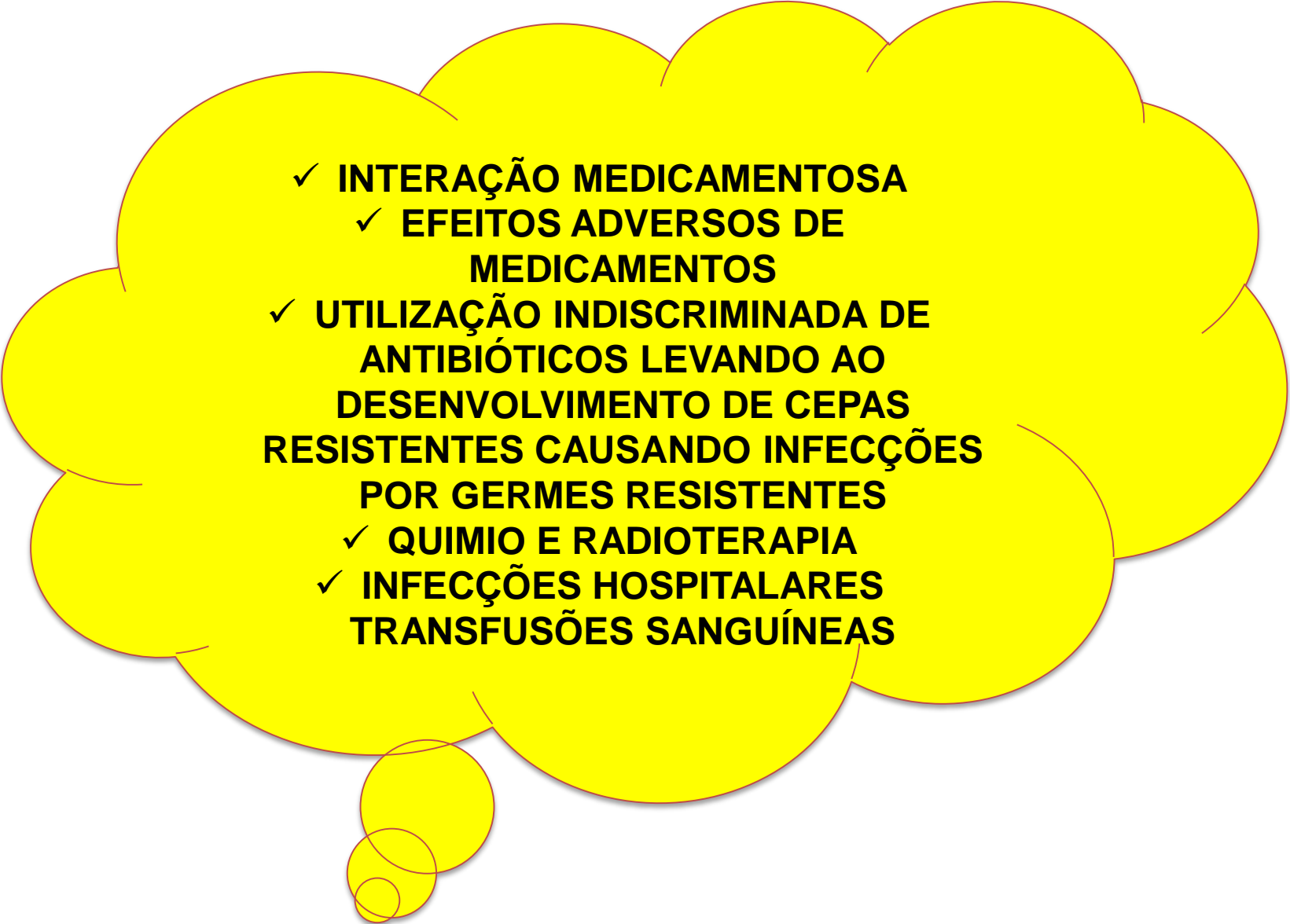
**QUANDO CONDICIONADAS A REAÇÕES INADEQUADAS DO SISTEMA
IMUNOLÓGICO, HIPERSENSIBILIDADE = DOENÇAS ALÉRGICAS**

**QUANDO RESULTAM DA PRODUÇÃO DE ANTICORPOS CONTRA
SI PRÓPRIO = DOENÇAS AUTOIMUNES**

QUANDO RESULTAM DA IDADE, DESGASTE = DOENÇAS DEGENERATIVAS

**QUANDO CAUSADA POR CONDIÇÕES EMOCIONAS
= DOENÇAS PSICOSSOMÁTICAS**

**QUANDO PROVOCADAS POR PROFISSIONAIS DA SAÚDE/
RESULTANTE DE TRATAMENTO MÉDICO
= DOENÇA IATROGÊNICAS**

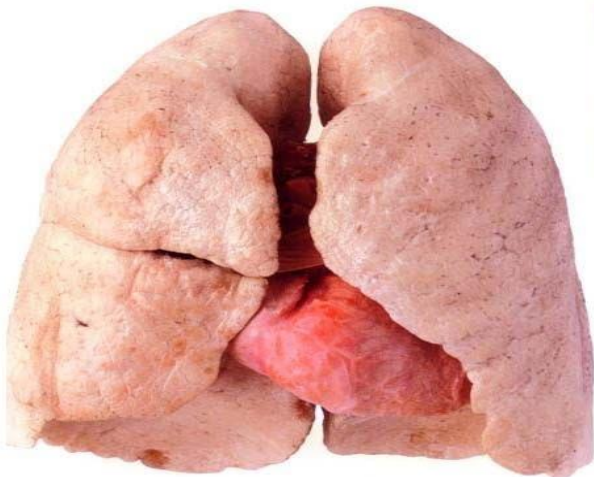
- 
- ✓ **INTERAÇÃO MEDICAMENTOSA**
 - ✓ **EFEITOS ADVERSOS DE MEDICAMENTOS**
 - ✓ **UTILIZAÇÃO INDISCRIMINADA DE ANTIBIÓTICOS LEVANDO AO DESENVOLVIMENTO DE CEPAS RESISTENTES CAUSANDO INFECÇÕES POR GERMES RESISTENTES**
 - ✓ **QUIMIO E RADIOTERAPIA**
 - ✓ **INFECÇÕES HOSPITALARES**
 - ✓ **TRANSFUSÕES SANGUÍNEAS**

EVOLUÇÃO

INÍCIO BRUSCO = AGUDA



EVOLUÇÃO PROLONGADA = CRÔNICA



Manifestações Clínicas

- **Sintomas** – **Manifestação Subjetiva**

Dor, ansiedade, angustia – só o doente pode revelar
(não pode ser medida como sinal)



- **Sinal** – **Manifestação Objetiva**

Tosse, febre, paralisia –
é o que pode ser observado

SURGIMENTO DAS LESÕES

Agressão

DEFESA

ADAPTAÇÃO

Moléculas

LESÃO

Processo Patológico

Ação Direta - Alterações moleculares - traduzem em modificações morfológicas.

Ação Indireta - através de mecanismos de adaptação - neutralizar ou eliminar a agressão, induzem alterações moleculares que resultam em modificações morfológicas.

Conjunto de alterações morfológicas, moleculares e/ou funcionais que surgem nos tecidos após agressões.

CLASSIFICAÇÃO DAS LESÕES

A lesão mais complexa que envolve todos os componentes teciduais é a **INFLAMAÇÃO**.

Caracterizada por:

1. Modificações locais da microcirculação;
2. Pela saída de células do leito vascular, acompanhadas por lesões celulares e do interstício provocadas principalmente pela ação das células fagocitárias e pelas lesões vasculares que acompanham o processo.



SAÚDE É...

Um dos pilares fundamentais do processo de desenvolvimento social da nação.

Artigo 196 consta o princípio básico: “Saúde - direito de todos, dever do Estado”

OMS - Saúde não é só a ausência de doenças, mas o completo bem-estar físico, mental, moral e social do indivíduo.

Defini-se SAÚDE como um estado de adaptação do organismo ao ambiente físico, psíquico ou social em que vive, de modo que o indivíduo sente-se bem (saúde subjetiva) e não apresenta sinais ou alterações orgânicas evidentes (saúde objetiva)

A Célula Normal

“Teoria celular” - todos os seres vivos, animais ou plantas são compostos de células e seus produtos



Toda a célula é formada pela divisão de outra célula.



Organismo como um todo é o resultado do somatório das atividades e interação das unidades celulares.



Patologia: Virchow, **“todas as formas de lesão começam com alterações nas células”**

CÉLULA NORMAL



HOMEOSTASIA

Estresses fisiológicos e estímulos patológicos



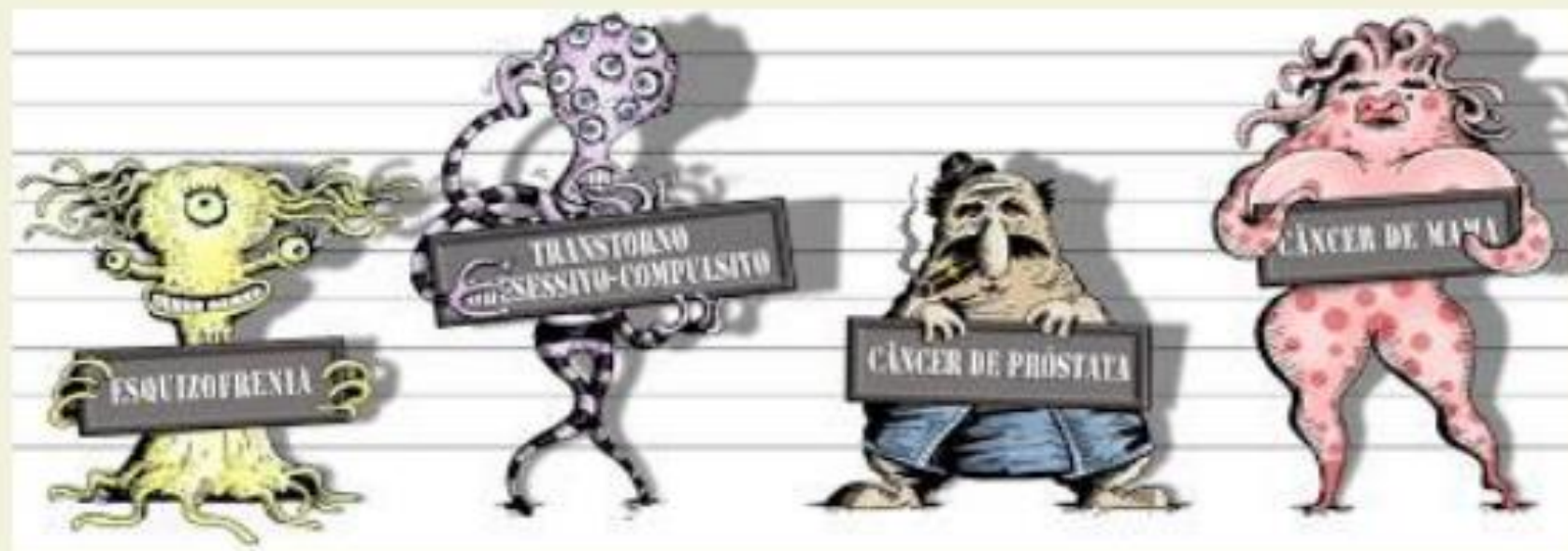
Adaptações Celulares

(fisiológicas e morfológicas)



Novos estados de estabilidade (alterados)

DOENÇA



DOENÇA É...

Relaciona-se com o conceito biológico de adaptação.

Adaptação é uma propriedade geral dos seres vivos que se traduz pela capacidade de ser sensível às variações do meio ambiente (irritabilidade) e de produzir respostas (variações bioquímicas e fisiológicas) capazes de adaptá-los.

É qualquer perturbação ou anormalidade observada no funcionamento orgânico do indivíduo ou no seu comportamento, quer no seu aspecto intelectual, quer do ponto de vista moral e social, de tal forma que lhe afete notavelmente aquele estado de bem-estar geral sugestivo de saúde.

DOENÇA X SAÚDE X NORMALIDADE

- Diversos parâmetros orgânicos precisam ser avaliados dentro do contexto

Hemácias

- 4 a 6 milhões/ml
- Policitemia – indivíduo a nível do mar
- Adaptação – residente de grandes altitudes

Epidemiologia (conceito)

Tradicional

- a ciência que estuda a distribuição das doenças e suas causas em populações humanas.
- o estudo dos fatores que determinam a frequência e a distribuição das doenças nas coletividades humanas. (IEA – Associação Internacional de Epidemiologia, 1973)

Doença pode ser dividida em dois grupos

DOENÇAS TRANSMISSÍVEIS

- **Contágio direto:** diretamente com o doente, água e alimentos
- **Contágio indireto:** precisa de um elemento intermediário – vetor ou transmissor

Doenças metabólicas
e degenerativas

DOENÇAS NÃO - TRANSMISSÍVEIS

CLASSIFICAÇÃO DAS DOENÇAS

ADQUIRIDAS

- O indivíduo contrai no meio que vive.
- Causada por agentes físicos, químicos, mecânicos e biológicos



CLASSIFICAÇÃO DAS DOENÇAS

CONGÊNITAS

- Decorrente do desvio do desenvolvimento embrionário
- Transmissão de mãe para filho via placenta



- Pé torto congênito
- Anencefalia
- Lábio leporino ou fissura palatina
- Hidrocefalia

- Toxoplasmose
- Síndrome alcoólica fetal (SAF)
- Rubéola
- Hepatite

CLASSIFICAÇÃO DAS DOENÇAS

HEREDITÁRIA

- Transmitida de pais para filhos por meio de genes em decorrência de alterações cromossômicas

Diabetes

Hipertensão arterial

Obesidade

Hemofilia

- Distúrbio, dano, erro no material genético

Duchenne

Síndrome de Down

Fenilcetúria

GENÉTICA

TERMINOLOGIAS CIENTÍFICAS

CASOS ESPORÁDICOS

- Doenças que ocorrem em um pequeno numero de casos, naturalmente, em uma certa região – a qual não estava prevista
- **Peste**



ENDEMIAS

- Representa doença cuja ocorrência, em determinada região, afeta grande número de pessoas rotineiramente



TERMINOLOGIAS CIENTÍFICAS

EPIDEMIA

- Caracterizam pelo aparecimento súbito, com grande incidência em determinada área, assumindo caráter alarmante dentro da população



TERMINOLOGIAS CIENTÍFICAS

PANDEMIA

- Doença contagiosa de caráter superalamante que se alastram rapidamente por todo país, continente ou pelo mundo

PANDEMIAS DE GRIPE NO MUNDO

Nome da pandemia	Data	Mortes	Tipo de vírus
Gripes Russa	1889 - 1890	1 milhão	H2N2
Gripe Espanhola	1918 - 1920	40 a 100 milhões	H1N1
Gripe Asiática	1957 - 1958	1 a 1,5 milhões	H2N2
Gripe de Hong Kong	1968 - 1969	750 mil a 1 milhão	H3N2
Influenza A (gripe suína)	2009 - 2010	10 a 25 mil	H1N1

Questões

- Qual diferença entre sinais e sintomas?
- Diferencie doença congênita, adquirida e hereditária
- Conceitue endemia, epidemia e pandemia
- Dê exemplos de doenças transmissíveis e não-transmissíveis. Como prevenir cada uma delas?